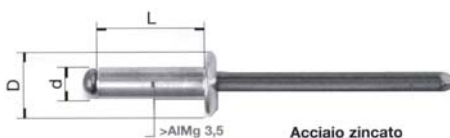


RIVETTI IN LEGA DI ALLUMINIO

d	L	D	Ø mm foratura	Ø spessore min÷max	Resist. Compr.	Resist. taglio
2,4	6	5	2,5	0,5 ÷ 3	66 (650 N)	45 (450 N)
	8			3 ÷ 5		
	10			5 ÷ 7		
	12			7 ÷ 9		
3	5	6	3,1	0,5 ÷ 2	101 (1000 N)	76 (750)
	6			2 ÷ 3		
	8			3 ÷ 5		
	10			5 ÷ 7		
	1			7 ÷ 9		
	14			9 ÷ 11		
3,2	6	6,5	3,3	0,5 ÷ 3	127 (1250 N)	91 (900 N)
	8			3 ÷ 5		
	10			5 ÷ 7		
	12			7 ÷ 9		
	14			11 ÷ 13		
	16			13 ÷ 15		
3,4	6	7	3,5	0,5 ÷ 3	132 (1300 N)	81 (800 N)
	7			3 ÷ 4		
	9			4 ÷ 6		
	11			6 ÷ 8		
	12			8 ÷ 9		
	14			9 ÷ 11		
	16			11 ÷ 13		
	18			13 ÷ 15		
4	5	8	4,1	0,5 ÷ 1,5	203 (2000 N)	142 (1400 N)
	6			1,5 ÷ 2,5		
	8			2,5 ÷ 4,5		
	10			4,5 ÷ 6,5		
	1			6,5 ÷ 8,5		
	14			8,5 ÷ 10,5		
	16			10,5 ÷ 12,5		
	18			12,5 ÷ 14,5		
	20			14,5 ÷ 16,5		
	25			16,5 ÷ 21,5		
30	21,5 ÷ 26,5					
4,8	6	10	5	0,5 ÷ 2	311 (3050 N)	219 (2150 N)
	8			2 ÷ 4		
	10			4 ÷ 6		
	12			6 ÷ 8		
	14			8 ÷ 10		
	16			10 ÷ 12		
	18			12 ÷ 14		
	20			14 ÷ 16		
	25			16 ÷ 21		
	30			21 ÷ 26		
	35			26 ÷ 31		
	40			31 ÷ 36		
6	8	12	6,1	÷	489 (4800 N)	305 (3000 N)
	10			÷		
	12			÷		
	15			÷		
	18			÷		
	22			÷		
	26			÷		
	30			÷		
35	÷					
40	÷					

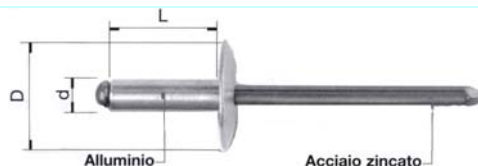


Es. d'ordine: RIVETTI ALLUMINIO 4,8 X 14 =
RA4.814

d	L	D	Ø mm foratura	Ø spessore min÷max	Resist. Compr.	Resist. taglio
6,4	8	12	6,5	2 ÷ 3	627 (6150 N)	387 (3800 N)
	10			3 ÷ 5		
	12			5 ÷ 7		
	15			7 ÷ 10		
	18			10 ÷ 13		
	22			13 ÷ 17		
	26			17 ÷ 21		
7,8	15	14	8	4 ÷ 9,5	856 (8400 N)	652 (6400 N)
	18			9,5 ÷ 12,5		
	22			12,5 ÷ 16,5		
	26			16,5 ÷ 20,5		
	30			20,5 ÷ 24,5		
	35			24,5 ÷ 29,5		
40	29,5 ÷ 34,5					

RIVETTI IN LEGA DI ALLUMINIO A TESTA LARGA

d	L	D	Ø mm foratura	Ø spessore min÷max	Resist. Compr.	Resist. taglio
3,2	8	10	3,3	3 ÷ 5	127 (1250 N)	91 (900 N)
	10			5 ÷ 7		
	12			7 ÷ 9		
	14			9 ÷ 11		
4	7	10	4,1	2,5 ÷ 3,5	203 (2000N)	142 (1400 N)
	9			3,5 ÷ 5,5		
	11			5,5 ÷ 7,5		
	13			7,5 ÷ 9,5		
4	8	12	4,1	3,5 ÷ 4,5	203 (2000N)	142 (1400 N)
	10			4,5 ÷ 6,5		
	11			6,5 ÷ 8,5		
	14			8,5 ÷ 10,5		
	16			10,5 ÷ 12,5		
	18			12,5 ÷ 14,5		
4,8	8	14	5	3 ÷ 4	311 (3050 N)	219 (2150 N)
	10			4 ÷ 6		
	12			6 ÷ 8		
	14			8 ÷ 10		
	16			10 ÷ 12		
	18			12 ÷ 14		

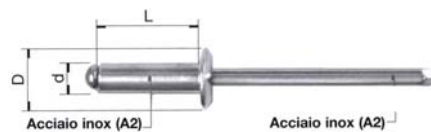


Es. d'ordine: RIVETTI ALLUMINIO TESTA LARGA
4,8 X 14 = **RATL4.81414**

d	L	D	Ø mm foratura	Ø spessore min÷max	Resist. Compr.	Resist. taglio
4,8	20	14	5	14 ÷ 16	311 (3050 N)	219 (2150 N)
	25			16 ÷ 21		
	30			21 ÷ 26		
	35			26 ÷ 31		
4,8	10	16	5	4 ÷ 6	311 (3050 N)	219 (2150 N)
	12			6 ÷ 8		
	14			8 ÷ 10		
	16			10 ÷ 12		
	18			12 ÷ 14		
	20			14 ÷ 16		
	25			16 ÷ 21		
	30			21 ÷ 26		
	35			26 ÷ 31		

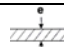
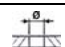
RIVETTI IN ACCIAIO INOX

d	L	D	Ø mm foratura	Ø spessore min÷max	Resist. Compr.	Resist. taglio
3	6	6	3,1	0,5 ÷ 3	224 (2200 N)	178 (1750 N)
	8			3 ÷ 5		
	10			5 ÷ 7		
	12			7 ÷ 8,5		
3,2	6	6,5	3,3	0,5 ÷ 2,5	275 (2700 N)	239 (2350 N)
	8			2,5 ÷ 4,5		
	10			4,5 ÷ 6,5		
	12			6,5 ÷ 8,5		
4	6	8	4,1	0,5 ÷ 2	428 (4200 N)	372 (3650 N)
	8			2 ÷ 4		
	10			4 ÷ 6		
	12			6 ÷ 8		
	14			8 ÷ 10		
	16			10 ÷ 12		
4,8	8	9	5	1,5 ÷ 3,5	611 (6000 N)	530 (5200 N)
	10			3,5 ÷ 5,5		
	12			5,5 ÷ 7,5		
	14			7,5 ÷ 9,5		
	16			9,5 ÷ 11,5		
	18			11,5 ÷ 13,5		
	20			13,5 ÷ 15,5		
	25			15,5 ÷ 20,5		
	30			20,5 ÷ 25,5		
	6,4			12		
15		7 ÷ 10				
18		10 ÷ 13				
22		13 ÷ 17				

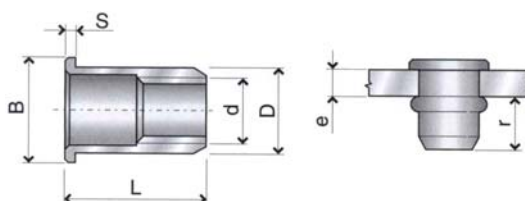


Es. d'ordine: RIVETTI ACCIAIO INOX
4,8 X 14 = **RA4.814I**

INSERTI FILETTATI IN ACCIAIO A TESTA CILINDRICA

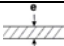
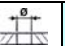
d	Tipo		r min ÷ max		D	B	S	L
M3	FTT/C	0,3 ÷ 1,8	4,2 ÷ 4,6	5	4,9	7	0,8	9
M3	FTT/L	1,8 ÷ 3						10,5
M4	FTT/C	0,3 ÷ 2,5	5,5 ÷ 6	6	5,9	9	1	11
M4	FTT/L	2,5 ÷ 4						13
M5	FTT/C	0,5 ÷ 3	7,2 ÷ 7,7	7	6,9	10	1,2	13
M5	FTT/L	3 ÷ 5						15,5
M6	FTT/C	0,5 ÷ 2,3	7,6 ÷ 8,2	9	8,9	12	1,5	14,5
M6	FTT/M	2,3 ÷ 4						16
M6	FTT/L	4 ÷ 6						17,5
M8	FTT/C	0,8 ÷ 3,5	9,5 ÷ 10,1	11	10,9	15	1,5	17,5
M8	FTT/L	3,5 ÷ 6						20
M10	FTT/C	1 ÷ 3,5	10,7 ÷ 11,5	12	11,9	16	1,7	19
M10	FTT/L	3,5 ÷ 6						22
M10	FTT/C	1 ÷ 3,5	12,5 ÷ 13,5	13	12,9	17	1,7	21
M10	FTT/L	3,5 ÷ 6						24
M12	FTT/C	1 ÷ 3,5	13,3 ÷ 14,5	15	14,9	20	2	22
M12	FTT/L	3,5 ÷ 6						25
M12	FTT/C	1 ÷ 4	18,2 ÷ 19	16	15,9	23	2,5	27
M12	FTT/L	4 ÷ 7						30

Es. d'ordine: INSERTI FILETTATI IN ACCIAIO
A TESTA CILINDRICA M5 CORTO=
M5FTTCACC

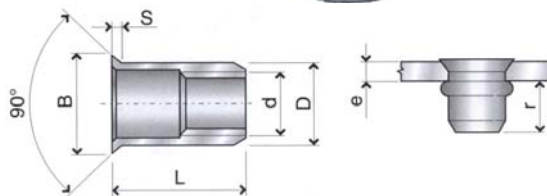


Materiale Acciaio C 4 C Stato: ricotto	d	D	Kg	N	Kgm	Nm
	M3		438	4300	0,1	1
	M4		744	7300	0,4	4
	M5		1167	11450	0,7	7
	M6		1723	16900	1,5	15
	M8		2467	24200	2,6	26
	M10	12	2920	28650	4,5	45
	M10	13	3160	31000	4,5	45
	M12	15	3639	35700	7	70
	M12	16	4842	47500	8	80

INSERTI FILETTATI IN ACCIAIO A TESTA SVASATA

d	Tipo		r min ÷ max		D	B	S	L
M3	FTS/C	1,5 ÷ 2,8	4,7 ÷ 5,3	5	4,9	8	1,5	9,5
M3	FTS/L	2,8 ÷ 4						10,5
M4	FTS/C	1,5 ÷ 3,5	5,8 ÷ 6,3	6	5,9	9	1,5	11
M4	FTS/L	3,5 ÷ 5						13
M5	FTS/C	1,5 ÷ 3,8	6,3 ÷ 7,3	7	6,9	10	1,5	13
M5	FTS/L	3,8 ÷ 6						15
M6	FTS/C	1,5 ÷ 3,8	8,5 ÷ 9,2	9	8,9	1	1,5	15
M6	FTS/L	3,8 ÷ 6						17
M8	FTS/C	1,5 ÷ 3,8	9,2 ÷ 10,2	11	10,9	14	1,5	16,5
M8	FTS/L	3,8 ÷ 6						19
M10	FTS/C	1,5 ÷ 3,8	11 ÷ 12	12	11,9	15	1,5	18
M10	FTS/L	3,8 ÷ 6						20,5

Es. d'ordine: INSERTI FILETTATI IN ACCIAIO
A TESTA SVASATA M5 CORTO=
M5FTSCACC



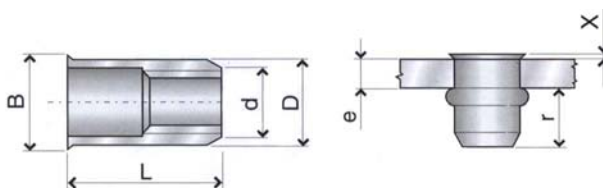
Materiale Acciaio C 4 C Stato: ricotto	d	Kg	N	Kgm	Nm
	M3	438	4300	0,1	1
	M4	744	7300	0,4	4
	M5	1167	11450	0,7	7
	M6	1723	16900	1,5	15
	M8	2467	24200	2,6	26
	M10	2920	28650	4,5	45

INSERTI FILETTATI IN ACCIAIO A TESTA RIDOTTA

d	Tipo		r min ÷ max		D	B	X	L
M3	FTR/C	0,5 ÷ 1,5	5,4 ÷ 5,8	5	4,9	5,5	0,3	8,5 9,5
M3	FTR/L	1,5 ÷ 2,5						
M4	FTR/C	0,5 ÷ 1,5	6,5 ÷ 7	6	5,9	6,75	0,4	10 11
M4	FTR/L	1,5 ÷ 2,5						
M5	FTR/C	0,5 ÷ 2	7,5 ÷ 8	7	6,9	8	0,4	1 13,5
M5	FTR/L	2 ÷ 3,5						
M6	FTR/C	0,5 ÷ 2	9 ÷ 9,7	9	8,9	10	0,4	13,5 15
M6	FTR/L	2 ÷ 3,5						
M8	FTR/C	1 ÷ 2,5	10,7 ÷ 11,4	11	10,9	12	0,4	16,5 18
M8	FTR/L	2,5 ÷ 4						
M10	FTR/C	1 ÷ 2,5	12,3 ÷ 13,1	12	11,9	13,5	0,4	18 19,5
M10	FTR/L	2,5 ÷ 4						
M12	FTR/C	1 ÷ 3,5	13,3 ÷ 14,5	15	14,9	17	0,5	21

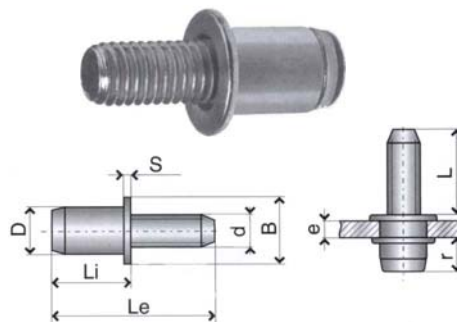
Materiale Acciaio C 4 C Stato: ricotto	d	Kg	N	Kgm	Nm
	M3	438	4300	0,1	1
	M4	744	7300	0,4	4
	M5	1167	11450	0,8	8
	M6	1723	16900	1,5	15
	M8	2467	24200	2,6	26
	M10	2920	28650	4,5	45
M12	3639	35700	7	70	

Es. d'ordine: INSERTI FILETTATI IN ACCIAIO
A TESTA RIDOTTA =
M5FTRCACC



INSERTI FILETTATI CON PERNO MASCHIO

d	Tipo		r min ÷ max		D	B	X	L	L	L
M5	CM/C	0,5 ÷ 3	6,0 ÷ 7,0	7	6,9	10	1	15	20	25
M5	CM/M							12	30	35
M5	CM/L							25	12	35
M6	CM/C	0,5 ÷ 3	8,0 ÷ 9,0	9	8,9	13	1,5	15	20	25
M6	CM/M							14,5	32	37
M6	CM/L							25	14,5	37
M8	CM/C	0,5 ÷ 3	9,0 ÷ 10	11	10,9	16	1,5	33	33	33
M8	CM/L							38	15,5	38



MEs. d'ordine: INSERTI FILETTATI CON
PERNO MASCHIO =
MSCM/C

RIVETTARICE PER RIVETTI A STRAPPO

Cod: K39



Ø	Allum.	Rame	Acciaio	Acc. Inox	CuNi
2,4	•				
3	•		•	•	
3,2	•		•	•	•
3,4	•		•	•	
4	•		•	•	•
4,8/5	•		•	•	•
6					
6,4					
7,8					

RIVETTARICE PER RIVETTI A STRAPPO

Cod: K14



Ø	Allum.	Rame	Acciaio	Acc. Inox	CuNi
2,4	•				
3	•		•	•	
3,2	•		•	•	•
3,4	•		•	•	
4	•		•	•	•
4,8/5	•		•	•	•
6					
6,4					
7,8					

RIVETTARICE PER RIVETTI A STRAPPO

Cod: K20/95

gr. 1000



Ø	Allum.	Rame	Acciaio	Acc. Inox	CuNi
2,4	•				
3	•	•		•	
3,2	•	•	•		•
3,4	•				
4	•		•	•	•
4,8/5	•			•	•
6					
6,4					
7,8					

RIVETTATRICE PER INSERTI FILETTATI da M3 a M8

KJ21

gr. 1250



Valigetta di plastica contenente una ricettatrice KJ21 con tiranti e testine M3 ÷ M8

Ø	Allum.	Acciaio	Acciaio Inox
M3	•		
M4	•	•	•
M5	•	•	•
M6	•	•	•
M8	•	•	•
M10			
M12			

RIVETTARICE PER RIVETTI A STRAPPO

RAC83AX

gr. 1750

Ricettatrice oleopneumatica con trattenuta del rivetto e recupero del chiodo tranciato



Ø	Allum.	Rame	Acciaio	Acc. Inox	CuNi
2,4	•				
3	•	•		•	
3,2	•	•	•		•
3,4	•				
4	•		•	•	•
4,8/5	•			•	•
6					
6,4					
7,8					

RIVETTATRICE PER INSERTI FILETTATI da M3 a M10

KJ28

gr. 2200



Valigetta di plastica contenente una ricettatrice KJ28 con tiranti e testine M3 ÷ M10

Ø	Allum.	Acciaio	Acciaio Inox	Inserto maschio
M3	•	•	•	
M4	•	•	•	
M5	•	•	•	•
M6	•	•	•	•
M8	•	•	•	•
M10	•	•	•	
M12				

RIVETTARICE PER RIVETTI A STRAPPO

RAC180

Ricettatrice oleopneumatica con trattenuta del rivetto e recupero del chiodo tranciato

* opzionale



gr. 2050

Ø	Allum.	Rame	Acciaio	Acc. Inox	CuNi	FARBOLT MAGNA-LOK MONOBOLT
2,4	•					
3	•	•	•	•		
3,2	•	•	•	•	•	
3,4	•					
4	•		•	•	•	
4,8/5	•			•	•	•*
6						
6,4						
7,8						



PER I RICAMBI RICHIEDERE IL CATALOGO