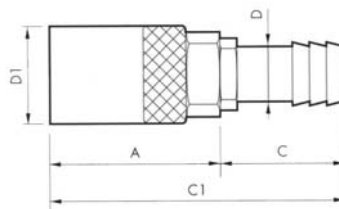


## PRESA DIRITTA TERMINALE A PORTAGOMMA - PRESE SERIE V/LP60

Codice	A	C	C1	D	D1
V60PG9	30	29	59	9	17
PL60PG9	30	29	59	9	17
V90PG11	40	29	69	11	23
V90PG13	40	29	69	13	23
PL90PG11	40	29	69	11	23

### MATERIALI IMPIEGATI

- **Corpo:** attacco, bicchiere e valvolina in ottone brillantato
- **Sfere e molla:** acciaio inox
- **Guarnizione:** FPM. A richiesta sono disponibili con guarnizione EPDM
- **Temperatura max d'esercizio:** 230°C
- **Pressione max d'esercizio:** 20 bar

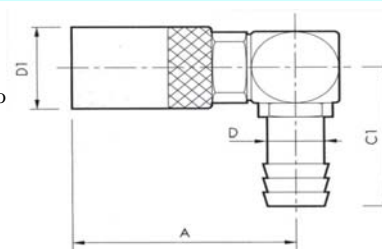


## PRESA A 90° TERMINALE A PORTAGOMMA - PRESE SERIE V/PL90

Codice	A	C1	D	D1
PL60LPG9	38	35	9	17
VP90LPG11	54	38,5	11	23
V90LPG13	54	38,5	13	23
PL90LPG11	54	38,5	11	23
PL90LPG13	54	38,5	13	23

### MATERIALI IMPIEGATI

- **Corpo:** attacco, bicchiere e valvolina in ottone brillantato
- **Sfere e molla:** acciaio inox
- **Guarnizione:** FPM. A richiesta sono disponibili con guarnizione EPDM
- **Temperatura max d'esercizio:** 230°C
- **Pressione max d'esercizio:** 20 bar

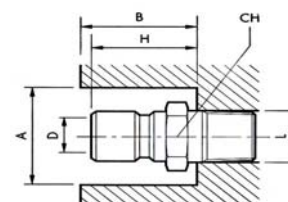


## INNESTO MASCHIO CONICO

Codice	A	D	B	H	CH	L
I60M1/4	26	6	20	19	16	1/4"
I90M1/4	26	26	26	25	16	1/4"
I90M3/8	30	30	28	26	19	3/8"

### MATERIALI IMPIEGATI

Ottone brillantato, filettatura maschio preteflonata



## TUBO IN GOMMA PER CONDIZIONAMENTO STAMPI

Codice	Colore	Ø mm	Temp. Max
CRIB1319	Blu	13x19	+90°
CRIR1319	Rosso	13x19	+90°

### DESCRIZIONE

- Tubo in gomma per cond. stampi
- con 1 inserzione tessile
- colore blu – rosso
- resistente a temp. +90°
- diam. 13x19

