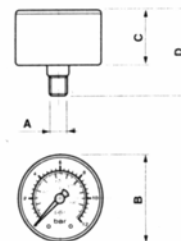


### MANOMETRO ATTACCO POSTERIORE

Codice	A	B	C	D	bar	psi
FB120617	1/8	40	25	40	0÷6	0÷80
FB121217	1/8	40	25	40	0÷12	0÷170
FB221217	1/8	50	27	45	0÷12	0÷174
FB320418	1/4	63	28	46	0÷4	0÷58
FB320618	1/4	63	28	46	0÷6	0÷80
FB321218	1/4	63	28	46	0÷12	0÷174

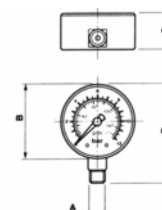
CASSA ACCIAIO VERNICIATO - PARTI A CONTATTO CON FLUIDI IN RAME - MOLLA TUBOLARE



### MANOMETRO ATTACCO RADIALE

Codice	A	B	C	D	bar	psi
FA320318	1/4	63	28	85	0÷2.5	0÷35
FA320618	1/4	63	28	85	0÷6	0÷80
FA321218	1/4	63	28	81	0÷12	0÷174
FA321618	1/4	63	28	81	0÷16	0÷230

CASSA ACCIAIO VERNICIATO - PARTI A CONTATTO CON FLUIDI IN RAME - MOLLA TUBOLARE



### MANOMETRO PER GONFIAGGIO GOMME CON PROTEZIONE

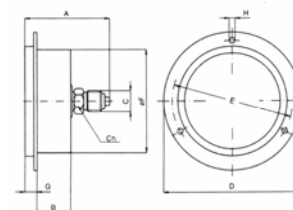
Codice	A	B	C	D	bar	psi
822	1/4	60	40	50	0÷12	0÷174
BM068020	1/4	80	25	46	0÷10	0÷140



### MANOMETRO IN GLICERINA ATTACCO POSTERIORE FLANGIATO

Codice	C	D	E	A	bar	psi
FG367014	1/4	63	75	55	0÷600	0÷8500

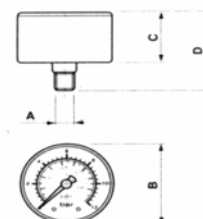
CASSA ACCIAIO INOX - PARTI A CONTATTO CON FLUIDI IN RAME - MOLLA TUBOLARE



### MANOMETRO IN GLICERINA ATTACCO POSTERIORE

Codice	A	B	C	D	bar	psi
F350614LF	1/4	63	27	53	0÷6	0÷80
F366214LF	1/4	63	27	53	0÷315	0÷5000
STMB10R2	1/2	100	28.5	70	0÷600	0÷8500

CASSA ACCIAIO INOX - PARTI A CONTATTO CON FLUIDI IN RAME - MOLLA TUBOLARE



### MANOMETRO IN GLICERINA ATTACCO RADIALE

Codice	A	B	C	D	bar	psi
FE350314	1/4	63	28	85	0÷2.5	0÷35
FE350614	1/4	63	28	85	0÷6	0÷80
FE351014	1/4	63	28	85	0÷10	0÷140
FE351214	1/4	63	28	85	0÷12	0÷174
FE351614	1/4	63	28	85	0÷16	0÷230
FE364814	1/4	63	28	85	0÷100	0÷1400
FE366014	1/4	63	28	85	0÷250	0÷3500
FE366614	1/4	63	28	85	0÷400	0÷5500
FE367014	1/4	63	28	85	0÷600	0÷8500

CASSA ACCIAIO INOX - PARTI A CONTATTO CON FLUIDI IN RAME - MOLLA TUBOLARE

