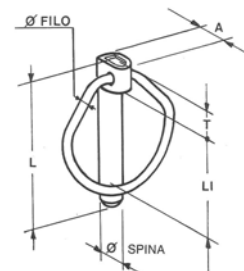


SPINE A SCATTO

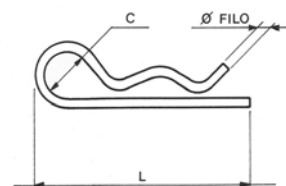
CODICE	Ø spina mm	L mm	T mm	LI mm	Ø Filo mm	A	Peso gr	Ø Albero mm
SS45	4,5	35	6	25	2,2	9	8	Da 10 a 15
SS50	5	46	6,5	35	2,5	9	12	Da 14 a 18
SS60	6	53	8	40	3	11	20	Da 18 a 22
SS70	7	55	10	40	3	12	25	Da 22 a 26
SS80	8	55	10	40	3,5	13	30	Da 26 a 32
SS90	9	58	12	40	3,5	15	45	Da 28 a 34
SS100	10	58	12	40	3,5	16	50	Da 30 a 36
SS11	11	58	12	40	3,5	17	60	Da 32 a 40
	11	63	12	42	3,8	17	68	Da 34 a 45



COPIGLIE A MOLLE CADMIATE UNI 8833-A

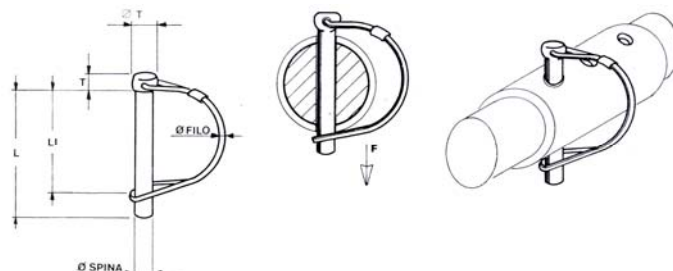
CODICE	Ø Filo	L	C	Peso gr.
BC12	1,20	17	2,5	0,2
BC13	1,30	23	3,7	0,4
BC15	1,50	33	6,5	1
BC18	1,80	33	6,5	1,30
CA2*	2	52	12	2,70
CA25*	2,5	65	16	5,50
CA3*	3	63	15	7,60
CA35*	3,5	72	20	12
CA4*	4	84	18	17,50
CA45*	4,5	99	22	27
CA5*	5	99	22	32,70
CA6*	6	113	25	25
CA7*	7	168	43	112
CA8*	8	168	40	145

* disponibili a richiesta



SPINOTTI PER MOTOZAPPA

CODICE	Ø spina	L	LI	T	Ø T	Ø Filo	Peso gr	Albero mm
Z846	8	46	40	7	14	2	30	38
Z850	8	50	44	7	14	2,5	36	40
Z858	8	58	50	7	14	2,5	39	48
Z870	8	70	60	7	14	2,5	45	58
Z1046	10	46	40	7	15	2	40	38
Z1050	10	50	44	7	15	2,5	48	40
Z1058	10	58	50	7	15	2,5	53	48
Z1070	10	70	60	7	15	2,5	62	58



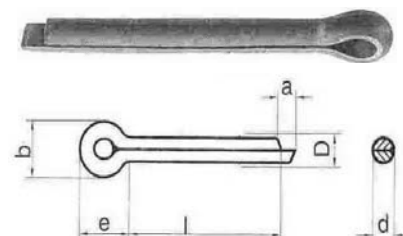
COPIGLIE

UNI: 1336
DIN:94
ISO:1234

D	1	1,6	2	2,5	3,2	3,5	4	4,5	5	6,3	7	8	10	12	13
d max	3	3,2	4	5	6,4	7	8	9	10	12,6	14	16	20	24	26
e	0,9	1,4	1,8	2,3	2,9	3,2	3,7	4,2	4,6	5,9	6,9	7,5	9,5	11,7	12,4
B max	1,8	2,8	3,6	4,6	5,8	7,4	7,4	9,2	9,2	11,8	13,9	15	19	24,8	24,8
A mx	1,6	2,5	2,5	2,5	3,2	4	4	4	4	4	4	4	6,3	6,3	6,3

CODICE 1336....

MATERIALE: acciaio secondo UNI 3740 UNI UNI EN 20898-1 e DIN 267 per la classe di resistenza 3.6.
TOLLERANZE: UNI categoria C, DIN Ausführung g.
FINITURA SUPERFICIALE: grezzo/zincocromatura



D	1	1,6	2	2,5	3,2	3,5	4	4,5	5	6,3	7	8	10	12	13
lunghezza	10-36	10-40	10-45	10-50	10-60	20-70	25-90	25-90	30-100	40-120	40-120	45-130	50-160	60-160	60-160