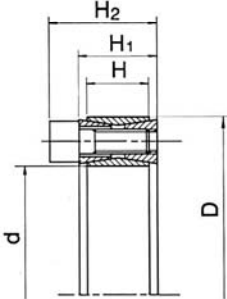




SIT-LOCK® 1
Non autocentranti

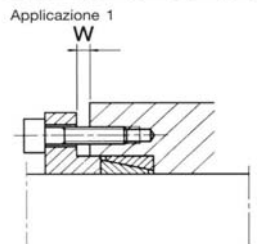
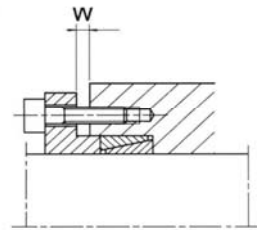
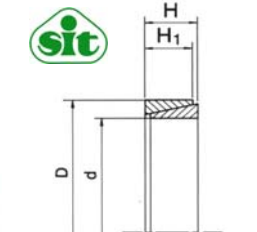


LEGGENDA

M_s (daNm)	Coppia di serraggio viti
M_t (daNm)	Momento torcente trasmissibile
P_{ax} (daN)	Forza assiale trasmissibile
P_w (daN/mm ²)	Pressione esercitata sull'albero
P_N (daN/mm ²)	Pressione esercitata sul mozzo

Dimensioni				Prestazioni		Pressioni		Viti di serraggio (DIN 912 - 12.9)		
d x D mm	H ₁ mm	H mm	H ₂ mm	M _t daNm	P _{ax} daN	P _w daN/mm ²	P _N daN/mm ²	N°	Tipo	M _s daNm
20 x 47	20	17	27,5	27	2.700	21	9	8	M 6	1,5
22 x 47	20	17	27,5	30	2.700	19,5	9	8	M 6	1,5
24 x 50	20	17	27,5	36	3.000	19,5	9,5	8	M 6	1,5
25 x 50	20	17	27,5	38	3.000	19	9,5	8	M 6	1,5
28 x 55	20	17	27,5	47	3.300	18,5	9,5	10	M 6	1,5
30 x 55	20	17	27,5	50	3.300	17,5	9,5	10	M 6	1,5
32 x 60	20	17	27,5	63	4.000	19,2	10,5	12	M 6	1,5
35 x 60	20	17	27,5	70	4.000	18	10,5	12	M 6	1,5
38 x 65	20	17	27,5	87	4.600	18,8	11	14	M 6	1,5
40 x 65	20	17	27,5	92	4.600	18	11	14	M 6	1,5
42 x 75	24	20	33,5	150	7.200	22,6	12,5	12	M 8	3,7
45 x 75	24	20	33,5	161	7.200	21	12,5	12	M 8	3,7
48 x 80	24	20	33,5	170	7.100	19,6	11,5	12	M 8	3,7
50 x 80	24	20	33,5	177	7.100	19	11,5	12	M 8	3,7
55 x 85	24	20	33,5	227	8.300	20	13	14	M 8	3,7
60 x 90	24	20	33,5	247	8.300	18	12	14	M 8	3,7
65 x 95	24	20	33,5	304	9.300	19	13	16	M 8	3,7
70 x 110	28	24	39,5	460	13.200	21	13	14	M10	7
75 x 115	28	24	39,5	490	13.100	19,5	12,5	14	M10	7
80 x 120	28	24	39,5	520	13.100	18	12	14	M10	7
85 x 125	28	24	39,5	630	14.800	19,5	13	16	M10	7
90 x 130	28	24	39,5	660	14.700	18	12,5	16	M10	7
95 x 135	28	24	39,5	790	16.700	19,5	13,5	18	M10	7
100 x 145	33	26	47	960	19.200	19,5	13,5	14	M12	12,7

SIT-LOCK® 2
Non autocentranti



Applicazione 2

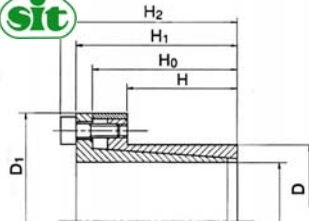
Dimensioni			P _o daN	P _{tot} daN	Prestazioni		Distanza a serraggio libero (W)				Pressioni	
d x D mm	H mm	H ₁ mm			M _t daNm	P _{ax} daN	1 mm	2 mm	3 mm	4 mm	P _w daN/mm ²	P _N daN/mm ²
6 x 9	4,5	3,7	-	380	0,25	84	2,5	2,5	3	4	11,5	7,5
7 x 10	4,5	3,7	-	390	0,30	86	2,5	2,5	3	4	10,5	7
8 x 11	4,5	3,7	-	530	0,47	117	2,5	2,5	3	4	12	9
9 x 12	4,5	3,7	765	1.560	0,79	176	2,5	2,5	3	4	14	10,5
10 x 13	4,5	3,7	700	1.560	0,95	191	2,5	2,5	3	4	13,5	10,5
12 x 15	4,5	3,7	700	1.560	1,14	191	2,5	2,5	3	4	11,5	9
13 x 16	4,5	3,7	650	1.560	1,31	202	2,5	2,5	3	4	11	9
14 x 18	6,3	5,3	1.100	2.540	2,23	318	3,5	3,5	4,5	5,5	11,5	9
15 x 19	6,3	5,3	1.080	2.540	2,43	324	3,5	3,5	4,5	5,5	11	8,5
16 x 20	6,3	5,3	1.000	2.540	2,73	342	3,5	3,5	4,5	5,5	10,5	8,5
17 x 21	6,3	5,3	960	2.540	2,98	351	3,5	3,5	4,5	5,5	10,5	8,5
18 x 22	6,3	5,3	915	2.540	3,24	361	3,5	3,5	4,5	5,5	10	8
19 x 24	6,3	5,3	1.250	3.600	4,9	522	3,5	3,5	4,5	5,5	14	11
20 x 25	6,3	5,3	1.200	3.600	5,3	533	3,5	3,5	4,5	5,5	13,5	10,5
22 x 26	6,3	5,3	900	3.600	6,6	600	3,5	3,5	4,5	5,5	13,5	11,5
24 x 28	6,3	5,3	840	3.600	7,3	613	3,5	3,5	4,5	5,5	13	11
25 x 30	6,3	5,3	1.000	3.600	7,2	577	3,5	3,5	4,5	5,5	11,5	9,5
28 x 32	6,3	5,3	750	3.600	8,6	633	3,5	3,5	4,5	5,5	11,5	10
30 x 35	6,3	5,3	860	3.600	9,1	608	3,5	3,5	4,5	5,5	10	8,5
32 x 36	6,3	5,3	790	4.500	13,1	824	3,5	3,5	4,5	5,5	13	11,5
35 x 40	7	6	1.000	5.400	17,1	977	3,5	3,5	4,5	5,5	12,5	11
36 x 42	7	6	1.170	5.400	16,9	939	3,5	3,5	4,5	5,5	11,5	10
38 x 44	7	6	1.100	5.400	18,1	955	3,5	3,5	4,5	5,5	11	9,5
40 x 45	8	6,6	1.390	6.600	23,1	1.157	3,5	4,5	5,5	6,5	11,5	10,5
42 x 48	8	6,6	1.550	6.600	23,5	1.122	3,5	4,5	5,5	6,5	11	9,5
45 x 52	10	8,6	2.830	9.900	35,3	1.571	3,5	4,5	5,5	6,5	10,5	9,5
48 x 55	10	8,6	2.470	13.200	57,2	2.384	3,5	4,5	5,5	6,5	15,5	13,5
50 x 57	10	8,6	2.360	13.200	60,2	2.408	3,5	4,5	5,5	6,5	15	13
55 x 62	10	8,6	2.170	13.200	67	2.435	3,5	4,5	5,5	6,5	14	12,5
56 x 64	12	10,4	2.950	15.720	79	2.820	3,5	4,5	5,5	7	13	11,5
60 x 68	12	10,4	2.750	15.720	86	2.860	3,5	4,5	5,5	7	12,5	11
63 x 71	12	10,4	2.650	15.720	91	2.880	3,5	4,5	5,5	7	12	10,5
65 x 73	12	10,4	2.550	15.720	95	2.920	3,5	4,5	5,5	7	11,5	10
70 x 79	14	12,2	3.100	20.960	138	3.940	3,5	5	6,5	7,5	12,5	11
71 x 80	14	12,2	3.100	20.960	140	3.940	3,5	5	6,5	7,5	12	11
75 x 84	14	12,2	3.470	20.960	145	3.860	3,5	5	6,5	7,5	11,5	10
80 x 91	17	15	4.800	29.000	220	5.500	4	6	6,5	8	12,5	10,5
85 x 96	17	15	4.550	30.500	240	5.640	4	6	6,5	8	12	10,5
90 x 101	17	15	4.360	32.000	273	6.050	4	6	6,5	8	12	10,5
95 x 106	17	15	4.130	33.000	305	6.420	4	6	6,5	8	12	11
100 x 114	21	18,7	6.100	44.500	420	8.400	5	6	7	9	12	10,5
110 x 124	21	18,7	6.600	48.500	515	9.360	5	6	7	9	12	10,5

LEGGENDA

M_s (daNm)	Coppia di serraggio viti
M_t (daNm)	Momento torcente trasmissibile
P_{ax} (daN)	Forza assiale trasmissibile
P_w (daN/mm ²)	Pressione esercitata sull'albero
P_N (daN/mm ²)	Pressione esercitata sul mozzo
P_o (daN)	Forza assiale necessaria per vincere i giochi dovuti alle tolleranze di lavorazione
P_{tot} (daN)	Forza assiale totale

SIT-LOCK® 3

Autocentranti



LEGENDA

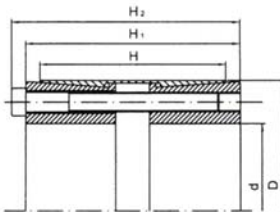
M_s (daNm)	Coppia di serraggio viti
M_t (daNm)	Momento torcente trasmissibile
P_{ax} (daN)	Forza assiale trasmissibile
P_W (daN/mm ²)	Pressione esercitata sull'albero
P_N (daN/mm ²)	Pressione esercitata sul mozzo

Dimensioni						Prestazioni		Pressioni		Viti di serraggio DIN 912 - 12,9		
d x D mm	H mm	H ₀ mm	H ₁ mm	H ₂ mm	D ₁ mm	M _t daNm	P _{ax} daN	P _W daN/mm ²	P _N daN/mm ²	N°	Tipo	M _s daNm
6 x 14	10	18,5	21	24	25	1,3	450	19	8	3	M 3	0,20
7 x 15	12	22	25	29	27	2,4	650	23	11	3	M 4	0,49
8 x 15	12	22	25	29	27	2,5	665	21	11	3	M 4	0,49
9 x 16	14	23	26	30	28	4,5	998	21	12	4	M 4	0,49
10 x 16	14	23	26	30	28	4,9	998	19	12	4	M 4	0,49
11 x 18	14	23	26	30	32	5,4	998	17	10,5	4	M 4	0,49
12 x 18	14	23	26	30	32	6	998	15,5	10,5	4	M 4	0,49
13 x 23	14	23	26	30	38	6,3	998	14,5	8,5	4	M 4	0,49
14 x 23	14	23	26	30	38	7	998	13,5	8,5	4	M 4	0,49
15 x 24	16	29	36	42	45	12	1.710	18,5	12	3	M 6	1,7
16 x 24	16	29	36	42	45	14	1.710	18	12	3	M 6	1,7
17 x 26	18	31	38	44	47	18	2.200	19	12,5	4	M 6	1,7
18 x 26	18	31	38	44	47	20	2.200	18	12,5	4	M 6	1,7
19 x 27	18	31	38	44	49	21	2.200	17	12	4	M 6	1,7
20 x 28	18	31	38	44	50	22	2.200	16	11,5	4	M 6	1,7
22 x 32	25	38	45	51	54	25	2.200	11,5	8	4	M 6	1,7
24 x 34	25	38	45	51	56	27	2.200	10,5	7,5	4	M 6	1,7
25 x 34	25	38	45	51	56	28	2.200	10	7,5	4	M 6	1,7
28 x 39	25	38	45	51	61	46,5	3.300	13,5	10	6	M 6	1,7
30 x 41	25	38	45	51	62	51	3.300	12,5	9	6	M 6	1,7
32 x 43	25	38	45	51	65	54	3.300	12	9	6	M 6	1,7
35 x 47	32	45	52	58	69	79	4.500	10,5	8	8	M 6	1,7
38 x 50	32	45	52	58	72	86	4.500	10	7,5	8	M 6	1,7
40 x 53	32	45	52	58	75	90	4.500	9,5	7	8	M 6	1,7

Nota - Per i modelli con dimensioni maggiori, consultare il nostro Ufficio Tecnico.

SIT-LOCK® 4

Autocentranti



LEGENDA

M_s (daNm)	Coppia di serraggio viti
M_t (daNm)	Momento torcente trasmissibile
P_{ax} (daN)	Forza assiale trasmissibile
P_W (daN/mm ²)	Pressione esercitata sull'albero
P_N (daN/mm ²)	Pressione esercitata sul mozzo

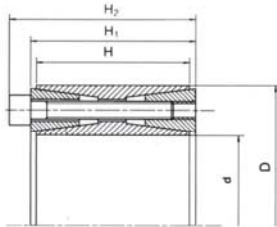
Tolleranza consigliata per la sede del SIT-LOCK® 4
albero h 8 - mozzo H 8

Dimensioni				Prestazioni		Pressioni		Viti di serraggio DIN 912 - 12,9		
d x D mm	H ₂ mm	H mm	H ₁ mm	M _t daNm	P _{ax} daN	P _W daN/mm ²	P _N daN/mm ²	N°	Tipo	M _s daNm
25 x 50	51	39	45	95	7.600	24,5	12,2	8	M 6	17
28 x 55	51	39	45	107	7.600	21,9	11,1	8	M 6	17
30 x 55	51	39	45	115	7.600	20,4	11,1	8	M 6	17
35 x 60	51	39	45	134	7.600	17,5	10,2	8	M 6	17
38 x 65	51	39	45	145	7.600	16,1	9,4	8	M 6	17
40 x 65	51	39	45	153	7.600	15,3	9,4	8	M 6	17
42 x 75	72	56	64	297	14.100	18,8	10,5	8	M 8	41
45 x 75	72	56	64	315	14.100	17,5	10,5	8	M 8	41
48 x 80	72	56	64	400	16.600	16,4	9,8	8	M 8	41
50 x 80	72	56	64	415	16.600	15,8	9,8	8	M 8	41
55 x 85	72	56	64	455	16.000	14,3	9,3	8	M 8	41
60 x 90	72	56	64	620	20.700	16,4	10,9	10	M 8	41
65 x 95	72	56	64	675	20.700	15,2	10,4	10	M 8	41
70 x 110	88	70	78	1.155	33.000	17,9	11,4	10	M10	83
75 x 115	88	70	78	1.235	33.000	16,7	10,9	10	M10	83
80 x 120	88	70	78	1.580	39.600	18,8	12,5	12	M10	83
85 x 125	88	70	78	1.680	39.600	17,7	12	12	M10	83
90 x 130	88	70	78	1.780	39.600	16,7	11,5	12	M10	83
95 x 135	88	70	78	1.880	39.600	15,8	11,1	12	M10	83
100 x 145	112	90	100	2.880	57.600	17	11,7	12	M12	145
110 x 155	112	90	100	3.170	57.600	15,5	11	12	M12	145
120 x 165	112	90	100	4.030	67.300	16,5	12	14	M12	145
130 x 180	130	104	116	5.140	79.100	15,5	11,2	12	M14	230
140 x 180	130	104	116	6.460	92.300	16,8	12,4	14	M14	230
150 x 200	130	104	116	7.910	105.500	17,9	13,5	16	M14	230
160 x 210	130	104	116	8.440	105.500	16,8	12,8	16	M14	230
170 x 225	162	134	146	10.900	128.300	14,9	11,3	14	M16	355
180 x 235	162	134	146	13.200	146.600	16,1	12,4	16	M16	355
190 x 250	162	134	146	13.900	146.600	15,3	11,6	16	M16	355
200 x 260	162	134	146	14.650	146.600	14,5	11,2	16	M16	355

Nota - Per i modelli con dimensioni maggiori, consultare il nostro Ufficio Tecnico.

SIT-LOCK® 4S

Autocentranti



LEGENDA

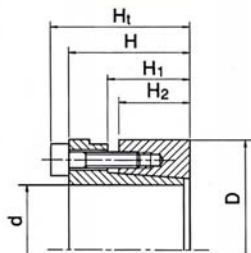
M_s (daNm)	Coppia di serraggio viti
M_t (daNm)	Momento torcente trasmissibile
P_{ax} (daN)	Forza assiale trasmissibile
P_w (daN/mm ²)	Pressione esercitata sull'albero
P_N (daN/mm ²)	Pressione esercitata sul mozzo

Tolleranza consigliata per la sede del SIT-LOCK® 4
albero h 8 - mozzo H 8

d x D mm	Dimensioni			Prestazioni		Pressioni		Viti di serraggio DIN 912 - 12,9		
	H ₂ mm	H mm	H ₁ mm	M _t daNm	P _{ax} daN	P _w daN/mm ²	P _N daN/mm ²	N°	Tipo	M _s daNm
45 x 75	72	56	64	385	17.200	18,4	10,9	9	M 8	4,1
48 x 80	72	56	64	410	17.200	16,9	10,4	9	M 8	4,1
50 x 80	72	56	64	425	17.200	16,4	10,4	9	M 8	4,1
55 x 85	72	56	64	475	17.200	14,9	9,4	9	M 8	4,1
60 x 90	72	56	64	635	21.100	16,9	10,9	11	M 8	4,1
65 x 95	72	56	64	685	21.100	15,4	10,4	11	M 8	4,1
70 x 110	88	70	78	1.175	33.600	18,4	11,4	11	M10	8,3
75 x 115	88	70	78	1.265	33.600	16,9	10,9	11	M10	8,3
80 x 120	88	70	78	1.465	36.700	17,4	11,4	12	M10	8,3
85 x 125	88	70	78	1.565	36.700	16,4	10,9	12	M10	8,3
90 x 130	88	70	78	1.795	39.800	16,9	11,4	13	M10	8,3
95 x 135	88	70	78	1.895	39.800	15,9	10,9	13	M10	8,3
100 x 145	112	90	100	2.685	53.600	15,9	10,9	12	M12	14,5
110 x 155	112	90	100	3.195	58.100	15,4	10,9	13	M12	14,5
120 x 165	112	90	100	4.025	67.100	16,4	11,9	15	M12	14,5
130 x 180	130	104	116	5.195	79.800	15,4	11,4	13	M14	23
140 x 190	130	104	116	6.455	92.100	16,9	12,4	15	M14	23
150 x 200	130	104	116	7.375	98.300	16,4	12,4	16	M14	23
160 x 210	130	104	116	8.365	104.300	16,4	12,4	17	M14	23
170 x 225	162	134	146	10.895	128.100	14,9	11,4	15	M16	35,5
180 x 235	162	134	146	12.315	136.700	14,9	11,4	16	M16	35,5
190 x 250	162	134	146	13.795	145.200	14,9	11,4	17	M16	35,5
200 x 260	162	134	146	14.535	145.200	14,4	10,9	17	M16	35,5
220 x 285	162	134	146	18.795	170.800	15,4	11,9	20	M16	35,5
240 x 305	162	134	146	22.495	187.800	15,4	11,9	22	M16	35,5
260 x 325	162	134	146	24.395	187.800	14,4	11,4	22	M16	35,5
280 x 355	197	165	177	37.295	266.800	15,4	11,9	20	M20	69

SIT-LOCK® 5A

Autocentranti



LEGENDA

M_s (daNm)	Coppia di serraggio viti
M_t (daNm)	Momento torcente trasmissibile
P_{ax} (daN)	Forza assiale trasmissibile
P_w (daN/mm ²)	Pressione esercitata sull'albero
P_N (daN/mm ²)	Pressione esercitata sul mozzo

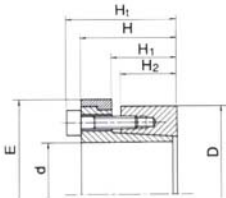
Tolleranza consigliata per la sede del SIT-LOCK® 5A
albero h 8 - mozzo H 8

d x D mm	Dimensioni				Prestazioni		Pressioni		Viti di serraggio DIN 912 - 12,9		
	H ₁ mm	H mm	H ₁ mm	H ₂ mm	M _t daNm	P _{ax} daN	P _w daN/mm ²	P _N daN/mm ²	N°	Tipo	M _s daNm
20 x 47	48	42	29	26	54	5.400	25	10,5	6	M 6	1,7
22 x 47	48	42	29	26	60	5.400	23	10,5	6	M 6	1,7
24 x 50	48	42	29	26	65	5.400	21	10	6	M 6	1,7
25 x 50	48	42	29	26	68	5.400	20	10	6	M 6	1,7
28 x 55	48	42	29	26	76	5.400	18	9,5	6	M 6	1,7
30 x 55	48	42	29	26	82	5.400	17	9,5	6	M 6	1,7
32 x 60	48	42	29	26	131	8.200	23,5	12,5	9	M 6	1,7
35 x 60	48	42	29	26	144	8.200	21,5	12,5	9	M 6	1,7
38 x 65	48	42	29	26	156	8.200	20	11,5	9	M 6	1,7
40 x 65	48	42	29	26	164	8.200	19	11,5	9	M 6	1,7
42 x 75	59	51	34,4	30	213	10.100	21,5	12	6	M 8	4,1
45 x 75	59	51	34,4	30	228	10.100	20	12	6	M 8	4,1
48 x 80	59	51	34,4	30	243	10.100	19	11,5	6	M 8	4,1
50 x 80	59	51	34,4	30	253	10.100	18	11,5	6	M 8	4,1
55 x 85	59	51	34,4	30	418	15.200	24,5	16	9	M 8	4,1
60 x 90	59	51	34,4	30	456	15.200	22,5	15	9	M 8	4,1
65 x 95	59	51	34,4	30	494	15.200	21	14,5	9	M 8	4,1
70 x 110	66	56	45	40	650	18.600	17,5	11	7	M10	8,3
75 x 115	66	56	45	40	700	18.600	16,5	11	7	M10	8,3
80 x 120	66	56	45	40	740	18.600	15,5	10	7	M10	8,3
85 x 125	66	56	45	40	900	21.300	17	11,5	8	M10	8,3
90 x 130	66	56	45	40	960	21.300	16	11	8	M10	8,3
95 x 135	66	56	45	40	1.260	26.700	18,5	13	10	M10	8,3
100 x 145	77	65	52	46	1.330	27.000	16	10,5	7	M12	14,5
110 x 155	77	65	52	46	1.470	27.000	14	10	7	M12	14,5
120 x 165	77	65	52	46	1.840	30.900	15	11	8	M12	14,5
130 x 180	77	65	52	46	2.510	38.800	17,5	12,5	10	M12	14,5
140 x 190	87,5	73,5	58,5	51	4.015	58.600	22	16	11	M14	23
150 x 200	87,5	73,5	58,5	51	4.700	63.900	22,5	16,5	12	M14	23
160 x 210	87,5	73,5	58,5	51	5.430	69.200	22,5	17	13	M14	23
170 x 225	87,5	73,5	58,5	51	6.300	74.600	23	17,5	14	M14	23
180 x 235	87,5	73,5	58,5	51	6.600	74.600	21,5	17	14	M14	23

Nota - Per i modelli con dimensioni maggiori, consultare il nostro Ufficio Tecnico.

SIT-LOCK® 5B

Autocentranti



LEGENDA

M_s (daNm)	Coppia di serraggio viti
M_t (daNm)	Momento torcente trasmissibile
P_{ax} (daN)	Forza assiale trasmissibile
P_w (daN/mm ²)	Pressione esercitata sull'albero
P_N (daN/mm ²)	Pressione esercitata sul mozzo

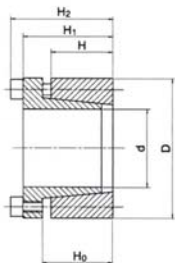
Tolleranza consigliata per la sede del SIT-LOCK® 5B
albero h 8 - mozzo H 8

Dimensioni						Prestazioni		Pressioni		Viti di serraggio DIN 912 - 12,9		
d x D mm	H ₁ mm	H mm	H ₁ mm	H ₂ mm	E mm	M _t daNm	P _{ax} daN	P _w daN/mm ²	P _N daN/mm ²	N°	Tipo	M _s daNm
20 x 47	48	42	29	26	53	33	3.360	15,5	6,5	6	M 6	1,7
22 x 47	48	42	29	26	53	37	3.360	14,5	6,5	6	M 6	1,7
24 x 50	48	42	29	26	56	40	3.360	14	6	6	M 6	1,7
25 x 50	48	42	29	26	56	42	3.360	12,5	6	6	M 6	1,7
28 x 55	48	42	29	26	61	47	3.360	11	6	6	M 6	1,7
30 x 55	48	42	29	26	61	51	3.360	10,5	6	6	M 6	1,7
32 x 60	48	42	29	26	66	81	5.100	14,5	8	9	M 6	1,7
35 x 60	48	42	29	26	66	89	5.100	13,5	8	9	M 6	1,7
38 x 65	48	42	29	26	71	97	5.100	12,5	7	9	M 6	1,7
40 x 65	48	42	29	26	71	102	5.100	12	7	9	M 6	1,7
42 x 75	59	51	34,4	30	81	81	6.280	13,5	7,5	6	M 8	4,1
45 x 75	59	51	34,4	30	81	141	6.280	12,5	7,5	6	M 8	4,1
48 x 80	59	51	34,4	30	86	151	6.280	12	7	6	M 8	4,1
50 x 80	59	51	34,4	30	86	157	6.280	11	7	6	M 8	4,1
55 x 85	59	51	34,4	30	91	260	9.460	15	10	9	M 8	4,1
60 x 90	59	51	34,4	30	96	283	9.460	14	9,5	9	M 8	4,1
65 x 95	59	51	34,4	30	102	307	9.460	13	9	9	M 8	4,1
70 x 110	66	56	45	40	117	400	11.600	11	7	7	M10	8,3
75 x 115	66	56	45	40	122	430	11.600	10	6,5	7	M10	8,3
80 x 120	66	56	45	40	127	460	11.600	10	6,5	7	M10	8,3
85 x 125	66	56	45	40	132	560	13.300	10,5	7	8	M10	8,3
90 x 130	66	56	45	40	137	600	13.300	10	7	8	M10	8,3
95 x 135	66	56	45	40	142	790	16.680	11,5	8	10	M10	8,3
100 x 145	77	65	52	46	153	847	16.900	10	6,5	7	M12	14,5
110 x 155	77	65	52	46	163	920	16.900	9	6,5	7	M12	14,5
120 x 165	77	65	52	46	173	1.160	19.300	9	7	8	M12	14,5
130 x 180	77	65	52	46	188	1.570	24.200	11	8	10	M12	14,5
140 x 190	87,5	73,5	58,5	51	199	2.530	36.600	13,5	10	11	M14	23
150 x 200	87,5	73,5	58,5	51	209	2.950	39.900	14	10,5	12	M14	23
160 x 210	87,5	73,5	58,5	51	219	3.190	43.200	14	11	13	M14	23
170 x 225	87,5	73,5	58,5	51	234	3.950	46.600	14,5	11	14	M14	23
180 x 235	87,5	73,5	58,5	51	244	4.150	46.600	13,5	10,5	14	M14	23

Nota - Per i modelli con dimensioni maggiori, consultare il nostro Ufficio Tecnico.

SIT-LOCK® 6

Autocentranti

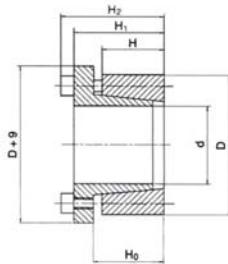


Tolleranza consigliata per la sede del SIT-LOCK® 6
albero h 8 - mozzo H 8

Dimensioni						Prestazioni		Pressioni		Viti di serraggio DIN 912 - 12,9		
d x D mm	H mm	H ₂ mm	H ₁ mm	H ₂ mm	M _t daNm	P _{ax} daN	P _w daN/mm ²	P _N daN/mm ²	N°	Tipo	M _s daNm	
20 x 47	17	22	28	34	38	3.800	29,5	12,5	5	M6	1,4	
22 x 47	17	22	28	34	41	3.800	27	12,5	5	M6	1,4	
24 x 50	17	22	28	34	45	3.800	24,5	12	5	M6	1,4	
25 x 50	17	22	28	34	57	4.560	28,5	14	6	M6	1,4	
28 x 55	17	22	28	34	63	4.560	25,5	13	6	M6	1,4	
30 x 55	17	22	28	34	66	4.560	23,5	13	6	M6	1,4	
32 x 60	17	22	28	34	97	6.050	29,5	15,5	8	M6	1,4	
35 x 60	17	22	28	34	106	6.050	27	15,5	8	M6	1,4	
38 x 65	17	22	28	34	115	6.050	25	14,5	8	M6	1,4	
40 x 65	17	22	28	34	121	6.050	23,5	14,5	8	M6	1,4	
42 x 75	20	25	33	41	205	9.800	30	17	7	M8	3,5	
45 x 75	20	25	33	41	220	9.800	29	17	7	M8	3,5	
48 x 80	20	25	33	41	235	9.800	27	16	7	M8	3,5	
50 x 80	20	25	33	41	245	9.800	26	16	7	M8	3,5	
55 x 85	20	25	33	41	308	11.200	27	17,5	8	M8	3,5	
60 x 90	20	25	33	41	336	11.200	24,5	16,5	8	M8	3,5	
65 x 95	20	25	33	41	409	12.600	25,5	17,5	9	M8	3,5	
70 x 110	24	30	40	50	630	17.900	28	18	8	M10	7	
75 x 115	24	30	40	50	670	17.900	26	17	8	M10	7	
80 x 120	24	30	40	50	715	17.900	25	17	8	M10	7	
85 x 125	24	30	40	50	850	20.000	26	18	9	M10	7	
90 x 130	24	30	40	50	910	20.000	25	17	9	M10	7	
95 x 135	24	30	40	50	1.060	22.400	26	18	10	M10	7	
100 x 145	26	32	44	56	1.340	26.800	27	19	8	M12	12,5	
110 x 155	26	32	44	56	1.460	26.800	24	18	8	M12	12,5	
120 x 165	26	32	44	56	1.790	29.800	25	18	9	M12	12,5	
130 x 180	34	40	54	64	2.600	40.000	24	17	12	M12	12,5	
140 x 190	34	40	54	68	2.700	38.400	21	15	9	M14	19	
150 x 200	34	40	54	68	3.300	44.000	23	17	10	M14	19	
160 x 210	34	40	54	68	3.800	47.900	23	17	11	M14	19	
170 x 225	44	50	64	78	4.500	53.000	18	13	12	M14	19	
180 x 235	44	50	64	78	4.700	53.000	17	13	12	M14	19	
190 x 250	44	50	64	78	6.290	66.000	21	15	15	M14	19	
200 x 260	44	50	64	78	6.600	66.000	19	15	15	M14	19	

SIT-LOCK® 7

Autocentranti

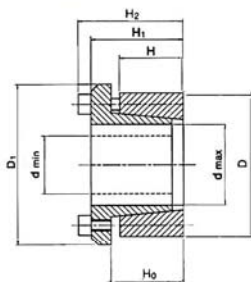


Tolleranza consigliata per la sede del SIT-LOCK® 7
albero h 8 - mozzo H 8

Dimensioni					Prestazioni		Pressioni		Viti di serraggio DIN 912 - 12,9		
d x D mm	H mm	H ₀ mm	H ₁ mm	H ₂ mm	M _t daNm	P _{ax} daN	P _w daN/mm ²	P _N daN/mm ²	N°	Tipo	M _s daNm
20 x 47	17	22	28	34	28	2.800	22	9,5	5	M6	1,7
22 x 47	17	22	28	34	30	2.800	20	9,5	5	M6	1,7
24 x 50	17	22	28	34	33	2.800	18	9	5	M6	1,7
25 x 50	17	22	28	34	42	3.400	21	10,5	6	M6	1,7
28 x 55	17	22	28	34	47	3.400	19	9,5	6	M6	1,7
30 x 55	17	22	28	34	50	3.400	17,5	9,5	6	M6	1,7
32 x 60	17	22	28	34	72	4.500	22	11,5	8	M6	1,7
35 x 60	17	22	28	34	79	4.500	20	11,5	8	M6	1,7
38 x 65	17	22	28	34	85	4.500	18,5	10,5	8	M6	1,7
40 x 65	17	22	28	34	90	4.500	17,5	10,5	8	M6	1,7
42 x 75	20	25	33	41	153	7.300	22,5	12,5	7	M8	4,1
45 x 75	20	25	33	41	165	7.300	21,5	12,5	7	M8	4,1
48 x 80	20	25	33	41	176	7.300	20	12	7	M8	4,1
50 x 80	20	25	33	41	183	7.300	19,5	12	7	M8	4,1
55 x 85	20	25	33	41	230	8.350	20	13	8	M8	4,1
60 x 90	20	25	33	41	251	8.350	18,5	12,5	8	M8	4,1
65 x 95	20	25	33	41	306	9.400	19	13	9	M8	4,1
70 x 110	24	30	40	50	467	13.300	21	13,5	8	M10	8,3
75 x 115	24	30	40	50	500	13.300	19,5	12,5	8	M10	8,3
80 x 120	24	30	40	50	530	13.300	18,5	12,5	8	M10	8,3
85 x 125	24	30	40	50	630	14.800	19,5	13,5	9	M10	8,3
90 x 130	24	30	40	50	675	14.800	18,5	13	9	M10	8,3
95 x 135	24	30	40	50	790	16.600	19,5	13,5	10	M10	8,3
100 x 145	26	32	44	56	970	19.400	20	14	8	M12	14,5
110 x 155	26	32	44	56	1.060	19.400	18	13	8	M12	14,5
120 x 165	26	32	44	56	1.300	21.600	18,5	13,5	9	M12	14,5
130 x 180	34	40	54	64	1.890	29.000	17,5	12,5	12	M12	14,5
140 x 190	34	40	54	68	2.050	29.000	16,5	12	9	M14	23
150 x 200	34	40	54	68	2.500	33.300	17,5	13	10	M14	23
160 x 210	34	40	54	68	2.900	36.200	18	13,5	11	M14	23
170 x 225	44	50	64	78	3.400	40.000	14	10,5	12	M14	23
180 x 235	44	50	64	78	3.600	40.000	13,5	10,5	12	M14	23
190 x 250	44	50	64	78	4.750	50.000	16	12	15	M14	23
200 x 260	44	50	64	78	5.000	50.000	15	11,5	15	M14	23

SIT-LOCK® 8

Autocentranti



LEGENDA

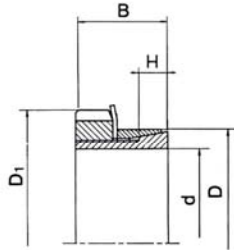
M_s (daNm)	Coppia di serraggio viti
M_t (daNm)	Momento torcente trasmissibile
P_{ax} (daN)	Forza assiale trasmissibile
P_w (daN/mm ²)	Pressione esercitata sull'albero
P_N (daN/mm ²)	Pressione esercitata sul mozzo

Dimensioni						Prestazioni		Pressioni		Viti di serraggio DIN 912 - 12,9		
d x D mm	H mm	H ₀ mm	H ₁ mm	H ₂ mm	D ₁ mm	M _t daNm	P _{ax} daN	P _w daN/mm ²	P _N daN/mm ²	N°	Tipo	M _s daNm
14 x 55	17	22	30	38	62	12	1.810	20,5	5,5	3	M8	2,5
16 x 55	17	22	30	38	62	14	1.810	18	5,5	3	M8	2,5
18 x 55	17	22	30	38	62	15	1.810	16	5,5	3	M8	2,5
19 x 55	17	22	30	38	62	16	1.810	15	5,5	3	M8	2,5
20 x 55	17	22	30	38	62	17	1.810	14,5	5,5	3	M8	2,5
22 x 55	17	22	30	38	62	28	2.530	18,5	7,5	3	M8	3,5
24 x 55	17	22	30	38	62	30	2.530	17	7,5	3	M8	3,5
25 x 55	17	22	30	38	62	31	2.530	16,5	7,5	3	M8	3,5
28 x 55	17	22	30	38	62	43	3.140	17,5	9	3	M8	4,1
30 x 55	17	22	30	38	62	47	3.140	16,5	9	3	M8	4,1
24 x 65	17	22	30	38	72	44	3.740	24,5	9	5	M8	3
25 x 65	17	22	30	38	72	46	3.740	23,5	9	5	M8	3
28 x 65	17	22	30	38	72	60	4.360	24,5	10,5	5	M8	3,5
30 x 65	17	22	30	38	72	64	4.360	23	10,5	5	M8	3,5
32 x 65	17	22	30	38	72	69	4.360	21,5	10,5	5	M8	3,5
35 x 65	17	22	30	38	72	91	5.250	23,5	13	5	M8	4,1
38 x 65	17	22	30	38	72	99	5.250	22	13	5	M8	4,1
40 x 65	17	22	30	38	72	105	5.250	20,5	13	5	M8	4,1
30 x 80	20	25	33	41	87	78	5.240	23,5	9	7	M8	3
32 x 80	20	25	33	41	87	83	5.240	22	9	7	M8	3
35 x 80	20	25	33	41	87	106	6.100	23	10	7	M8	3,5
38 x 80	20	25	33	41	87	115	6.100	21,5	10	7	M8	3,5
40 x 80	20	25	33	41	87	122	6.100	20,5	10	7	M8	3,5
42 x 80	20	25	33	41	87	154	7.350	23,5	12	7	M8	4,1
45 x 80	20	25	33	41	87	165	7.350	22	12	7	M8	4,1
48 x 80	20	25	33	41	87	176	7.350	20,5	12	7	M8	4,1
50 x 80	20	25	33	41	87	183	7.350	19,5	12	7	M8	4,1

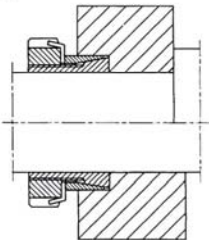
Tolleranza consigliata per la sede del SIT-LOCK® 8 albero h 8 - mozzo H 8

SIT-LOCK® 9

Non autocentranti



Applicazione 1



Applicazione 2

LEGENDA

M_s (daNm)	Coppia di serraggio viti
M_t (daNm)	Momento torcente trasmissibile
P_{ax} (daN)	Forza assiale trasmissibile
P_w (daN/mm ²)	Pressione esercitata sull'albero
P_N (daN/mm ²)	Pressione esercitata sul mozzo

d x D mm	Dimensioni			Prestazioni		Pressioni		Ghiera	M _s daNm
	D ₁ mm	H mm	B mm	M _t daNm	P _{ax} daN	P _w daN/mm ²	P _N daN/mm ²		
14 x 25	32	6,5	16,5	3,8	510	20	11	KM4	9,5
15 x 25	32	6,5	16,5	4,1	550	18,5	11	KM4	9,5
16 x 25	32	6,5	16,5	4,3	545	17,4	11	KM4	9,5
17 x 26	32	6,5	16,5	4,7	550	16,4	10,7	KM4*	9,5
18 x 26	32	6,5	16,5	4,9	540	15,5	10,7	KM4*	9,5
19 x 30	38	6,5	18	6,2	660	17,6	11,2	KM5	16
20 x 30	38	6,5	18	6,6	660	16,7	11,1	KM5	16
22 x 32	38	6,5	18	7,3	660	15,2	10,5	KM5*	16
24 x 35	45	6,5	18	10,5	875	18,5	12,7	KM6	22
25 x 35	45	6,5	18	11	880	17,8	12,7	KM6	22
28 x 36	45	6,5	18	12	855	15,9	12,4	KM6*	22
30 x 40	52	7	19,5	16	1.060	16,4	12,3	KM7	34
32 x 42	52	7	19,5	17	1.060	15,4	11,7	KM7*	34
35 x 45	58	8	21,5	23	1.310	15,3	12	KM8	48
36 x 45	58	8	21,5	24	1.330	14,9	12	KM8	48
38 x 48	58	8	21,5	25	1.310	14,1	11,2	KM8*	48
40 x 52	65	10	24,5	31	1.550	12	9,3	KM9	68
42 x 55	65	10	25,5	32	1.520	11,4	8,7	KM9*	68
45 x 57	70	10	25,5	40	1.770	12,2	9,6	KM10	87
48 x 62	75	10	25,5	50	2.080	13,5	10,5	KM11	97
50 x 62	75	10	25,5	52	2.080	13	10,5	KM11	97
55 x 68	80	12	27,5	61	2.200	10,3	8,4	KM12	110
56 x 68	80	12	27,5	62	2.200	10,1	8,2	KM12	110
60 x 73	85	12	28,5	80	2.660	11,3	9,3	KM13	130
63 x 79	92	14	30,5	98	3.110	10,7	8,6	KM14	160
65 x 79	92	14	30,5	101	3.100	10,4	8,6	KM14	160
70 x 84	98	14	31,5	124	3.540	11	9,2	KM15	200

* Senza rosette di sicurezza.

Tolleranza consigliata per la sede del SIT-LOCK® 9
albero h 8 - mozzo H 8